

LÖSUNGEN FÜR KLEINE UND MITTLERE UNTERNEHMEN IM EINZELHANDEL

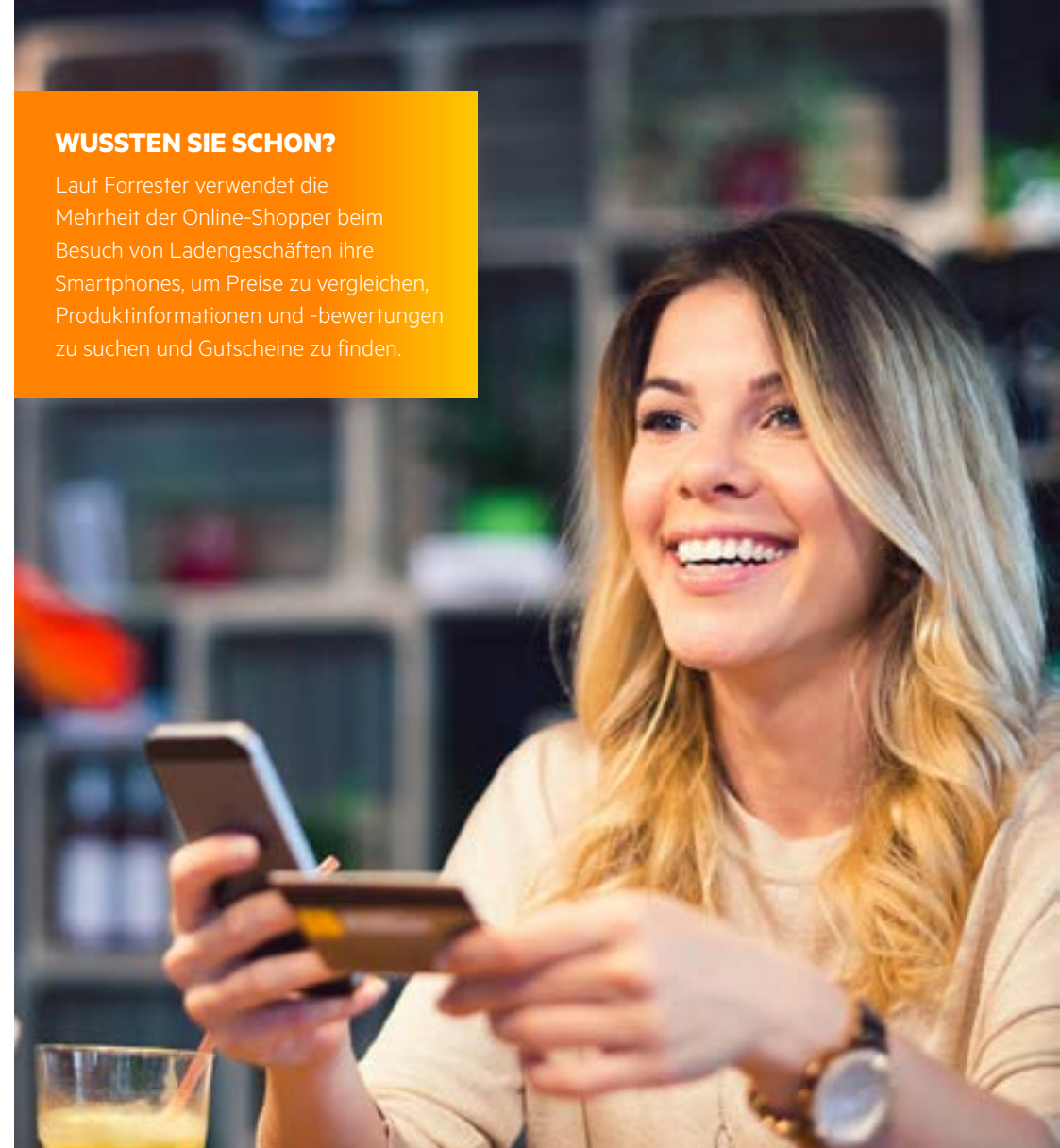
HERAUSFORDERUNGEN DER DIGITALEN TRANSFORMATION

Trotz eindeutiger Vorteile stehen Einzelhändler mit Ladengeschäften unter Druck, ihre Rentabilität aufrechtzuerhalten und zu steigern und dabei ihre Personalkosten zu begrenzen. Während die Konkurrenz im Internet stetig stärker wird, sind Einzelhändler mit einer Reihe von bedeutenden Herausforderungen bei ihrem Umsatz und den Kostenerwartungen von Investoren oder Inhabern konfrontiert.

- **Personalisierte Erlebnisse:** Online-Shopping hat zu einer neuen Welle von digitalen Anforderungen geführt, die die Käufer nicht nur an ihre reinen Online-Händler stellen, sondern auch an Ladengeschäfte. Diese neuen digitalen Anforderungen verlangen nach robusten IT-Infrastrukturlösungen, um den steigenden Bedarf an personalisierten Einkaufserlebnissen zu decken und somit für nachhaltige Kundentreue zu sorgen.
- **Sichere Zahlungslösungen und Compliance:** Ob sichere Zahlungslösungen und Compliance mit der Zahlungskartenindustrie (Payment Card Industry, PCI) oder der Schutz von Kunden- und Unternehmensdaten – Einzelhändler brauchen robuste Cybersicherheitslösungen, um Datensicherheitsverletzungen vorzubeugen. Einzelhändler müssen davon ausgehen können, dass ihre Netzwerkinfrastruktur in der Lage ist, die von ihnen implementierte Zahlungslösung auf sichere Weise zu unterstützen – idealerweise ohne kostspielige zusätzliche Netzwerkhardware im Laden oder ein komplizierteres Netzwerkmanagement.
- **Nächste Generation der betrieblichen Effizienz:** Da im Laden nur selten rund um die Uhr Techniker verfügbar sind, suchen Einzelhändler ständig nach Möglichkeiten, die Bereitstellung zu beschleunigen und zu vereinfachen und gleichzeitig mehr IT-Services in den Ladenbetrieb zu integrieren, beispielsweise in Form von Unified Communications. Demselben Team obliegt auch die Aufgabe, kostspielige Ausfälle, die zu wesentlichen Umsatzeinbußen führen können, auf ein Minimum zu reduzieren.

WUSTEN SIE SCHON?

Laut Forrester verwendet die Mehrheit der Online-Shopper beim Besuch von Ladengeschäften ihre Smartphones, um Preise zu vergleichen, Produktinformationen und -bewertungen zu suchen und Gutscheine zu finden.



DATENSCHUTZVERLETZUNGEN KÖNNEN MILLIONEN KOSTEN

Laut Ponemon Institute (Cost of Data Breach Study 2017) betragen die Kosten einer Datenschutzverletzung im Schnitt **3,62 Millionen US-Dollar**.



VORTEILE EINES HYBRIDEN ANSATZES

Die Public Cloud scheint die logische Antwort auf diese IT-Herausforderungen zu sein. Die Cloud verspricht Geschwindigkeit, Agilität und Kosteneinsparungen – doch um den vollen Nutzen der Cloud zu erschließen, müssen schwierige Herausforderungen gemeistert werden. Die anfänglichen Kosten können über die Planung hinaus anwachsen, der Zugriff auf Ihre Daten ist stärker eingeschränkt als vor Ort und eine Sicherheitsverletzung in der Cloud wird möglicherweise nicht erkannt und gemeldet, bis der Schaden bereits entstanden ist.

In einem kürzlich veröffentlichten Analystenbericht von Aberdeen ist von einer Zunahme der Unternehmen die Rede, die ihre IT von der Public Cloud auf lokale Infrastrukturen verlagern. Die Zahl der Bereitstellungen, die eine Private Cloud auf lokalen Systemen nutzen, hat sich fast verdoppelt und die Menge an Workloads in der Public Cloud ist um 25 % gesunken. Wie kommt es zu dieser Umstellung? Laut Aberdeen profitieren diese Unternehmen durch die Umstellung auf mehr lokale Workloads von wichtigen Vorteilen wie niedrigeren IT-Kosten, weniger Komplexität und einer höheren Zufriedenheit von Kunden und Benutzern.¹

Letztendlich bedeutet dies, dass die Unternehmen erkennen, dass sie flexible Plattformen benötigen, die ihnen die beste Leistung, Verwaltung und Ausfallsicherheit für ihre zahlreichen unterschiedlichen Workloads liefern, um das Beste aus ihrer IT-Infrastruktur herauszuholen. Ein hybrider Ansatz bei Ihrer IT-Infrastrukturstrategie unter Einbezug einer geplanten Infrastruktur vor Ort, Private Cloud-Funktionen und Public Cloud-Anbietern liefert Ihnen die nötige Flexibilität, um Ihre Daten an dem sinnvollsten Ort und zur sinnvollsten Zeit für Ihr Unternehmen zu verwalten.

[→ Vollständigen Bericht von Aberdeen lesen](#)

Wichtigste Vorteile lokaler Workloads:

- Niedrigere IT-Kosten
- Weniger Komplexität
- Höhere Zufriedenheit von Kunden und Benutzern¹

Bereitstellungen mit Private Cloud- und lokalen Systemen haben sich nahezu **verdoppelt**¹

Workloads in der Public Cloud sind **um 25 % zurückgegangen**¹

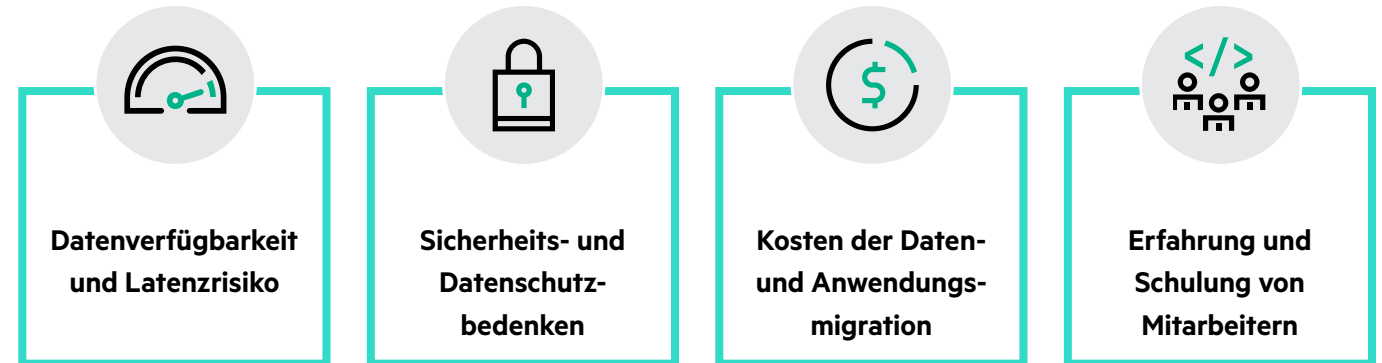
¹ [h20195.www2.hpe.com/v2/Getdocument.aspx?docname=a00099839dee](https://www2.hpe.com/v2/Getdocument.aspx?docname=a00099839dee)





WIE ENTSCHEIDE ICH, WELCHE DATEN UND ANWENDUNGEN WO GESPEICHERT WERDEN SOLLEN?

Mit einem hybriden Ansatz können Sie die Flexibilität Ihrer IT maximieren. Die nächste Frage, die Sie sich dann stellen sollten, lautet: „Wie entscheide ich, welche Daten und Anwendungen wo gespeichert werden sollen?“ Für viele Unternehmen ist diese Frage schwer zu beantworten, da es verschiedene wichtige Faktoren zu berücksichtigen gilt:



Bei HPE wissen wir, dass die Anforderungen jedes Kunden je nach seinem Unternehmen unterschiedlich ausfallen können. Über unser Netzwerk von Partnern und Managed Service Providers (MSPs) können wir Sie mit den richtigen Personen mit dem richtigen Know-how vernetzen, damit Sie in Erfahrung bringen können, wie sich Ihr Hybrid-IT-Bedarf gestaltet.

→ [Finden Sie hier einen Partner](#)



AGIL UND EFFIZIENT

HPE LÖSUNGEN FÜR KLEINE UND MITTLERE UNTERNEHMEN (KMU)

Als erfahrene Experten für digitale IT verstehen die Mitarbeiter von HPE die heutigen Herausforderungen und verfügen über das nötige Produkt-, Service- und Partnerschafts-Know-how, um das Wachstum Ihres Unternehmens zu fördern und ihm zu helfen, diese neuen technologischen Anforderungen zu erfüllen. HPE kann Ihr Unternehmen dabei unterstützen, mit den komplexen Cloud-Systemen fertig zu werden und Ihre digitale Transformation mit einer bewährten Methode zur Anpassung von Mitarbeitern, Prozessen und Technologien zu beschleunigen.

- HPE Lösungen für kleine und mittlere Unternehmen lassen Sie mit der Business-Welt Schritt halten und bieten Ihnen mehr Kontrolle, Sicherheit und Leistung beim Ausführen von Anwendungen vor Ort.
 - **Zuverlässig und leistungsoptimiert:** Unsere Lösungen nutzen ISV-getestete und -zertifizierte Produkte, unterstützen universelle Komponenten, Lifecycle Management-Software und Supportqualität und nutzen optimierte Konfigurationen für eine höhere Leistung der Produkte. Dies umfasst auch unsere Virtualisierungslösungen, die dazu vorgesehen sind, die IT-Effizienz zu steigern und Ihnen dabei zu helfen, den Geschäftsbetrieb aufrechtzuerhalten, ganz egal, wo Ihre Mitarbeiter sich befinden.
 - **Benutzerfreundlich:** Wir bieten Bereitstellungslösungen für kleine Büros, die mit Tools wie der Remoteverwaltung mit HPE iLO und HPE InfoSight zur Verhinderung von Unterbrechungen, Steigerung der Agilität und Minimierung von Ausfallzeiten einfach zu beschaffen, einzurichten, zu betreiben und zu verwalten sind.
 - **Hybrid Cloud-fähig:** Durch die Kombination von Microsoft Azure Cloud-Services mit einem lokalen HPE ProLiant Server können Sie geschäftskritische lokale Workloads mit strikteren Sicherheits- oder Compliance-Anforderungen nutzen und in die Cloud skalieren, um Ressourcen ins Gleichgewicht zu bringen und die Verfügbarkeit von Anwendungen on demand zu steigern.

SICHER

HPE LÖSUNGEN FÜR KLEINE UND MITTLERE UNTERNEHMEN (KMU)

Als erfahrene Experten für digitale IT verstehen die Mitarbeiter von HPE die heutigen Herausforderungen und verfügen über das nötige Produkt-, Service- und Partnerschafts-Know-how, um das Wachstum Ihres Unternehmens zu fördern und ihm zu helfen, diese neuen technologischen Anforderungen zu erfüllen. HPE kann Ihr Unternehmen dabei unterstützen, mit den komplexen Cloud-Systemen fertig zu werden und Ihre digitale Transformation mit einer bewährten Methode zur Anpassung von Mitarbeitern, Prozessen und Technologien zu beschleunigen.

- HPE vereint branchenführende Infrastruktur mit fachkundigen Sicherheits- und Risikomanagement-Services von HPE Pointnext Services, um eine integrierte End-to-End-Ausfallsicherheit und Risikominderung vom Rechenzentrum bis in die Cloud zu ermöglichen.
 - **Grundlage für innovative Sicherheit:** Gemeinsam mit unserem bewährten Partnernetzwerk bilden die KMU-Lösungen von HPE eine Grundlage für innovative Sicherheitsfunktionen, die mehr als nur Schutz am Perimeter bietet, indem sie es Ihren Systemen ermöglicht, Bedrohungen vorzubeugen, zu erkennen und den Betrieb anschließend wieder aufzunehmen.
 - **Einfache Speicherung von Dateien und Daten:** Mit unserer Datei- und Sicherungslösung für KMU können Sie Dateien und Daten ganz einfach zentral und sicher speichern und erhalten Sicherungen Ihrer Dateien und Daten für mehr Datenschutz, optionale Archivierung sowie Datenspeicherlösungen mit Disaster Recovery, um Ihr Unternehmen am Laufen zu halten und die Produktivität Ihrer Mitarbeiter zu steigern.
 - **Schutz, Erkennung, Wiederherstellung:** Schützen Sie sich vor Angriffen und nehmen Sie den Betrieb nach Ausfallzeiten schnell wieder auf – dank der integrierten Sicherheitsfunktionen von HPE ProLiant Gen10, den weltweit sichersten Industriestandard-Servern,² und analysegesteuerter Rundum-Transparenz, -Erkennung und -Reaktion mit Aruba Instant On und Aruba Enterprise Networking Security Produkten.

² Basierend auf Penetrationstests zur Cybersicherheit einer Reihe von Serverprodukten verschiedener Hersteller, die von einem externen Unternehmen im Mai 2017 durchgeführt wurden.



KOSTENGÜNSTIG

HPE LÖSUNGEN FÜR KLEINE UND MITTLERE UNTERNEHMEN (KMU)

Als erfahrene Experten für digitale IT verstehen die Mitarbeiter von HPE die heutigen Herausforderungen und verfügen über das nötige Produkt-, Service- und Partnerschafts-Know-how, um das Wachstum Ihres Unternehmens zu fördern und ihm zu helfen, diese neuen technologischen Anforderungen zu erfüllen. HPE kann Ihr Unternehmen dabei unterstützen, mit den komplexen Cloud-Systemen fertig zu werden und Ihre digitale Transformation mit einer bewährten Methode zur Anpassung von Mitarbeitern, Prozessen und Technologien zu beschleunigen.

- Außergewöhnliche Umstände bedrohen die Geschäftskontinuität und belasten die Budgets. HPE Financial Services (HPEFS) hat sich zum Ziel gesetzt, einen Teil dieser Belastung durch Programme wie das [HPE Payment Relief Program 2020](#) zu mildern, die Unternehmen helfen sollen, ihre Barausgaben zu reduzieren, Barmittel aus Assets zu generieren und Zahlungen an Bereitstellungspläne anzupassen.
 - **Profitieren Sie von flexiblen und maßgeschneiderten Finanzierungsmodellen:** Erhalten Sie Zugang zu der Technologie, mit der Sie Ihre Geschäftskontinuität unterstützen und Ihre digitale Transformation vorantreiben können.
 - **Verbessern Sie Ihre IT-Funktionen und steigern Sie die betriebliche Effizienz:** Nutzen Sie die [IT Asset Lifecycle-Lösungen von HPEFS](#), um die Anforderungen an Ihre IT-Mitarbeiter zu mindern und höhere Wartungs- und Betriebskosten zu vermeiden.
 - **Steigern Sie Ihre Kaufkraft für Technologie:** [Entdecken Sie neue Chancen](#), Innovationen herbeizuführen, Ihr Unternehmenswachstum zu fördern, eine positive Wirkung zu erzielen und den Wert Ihrer Marke zu steigern.



FALLSTUDIE: ABC PHOTOSIGNS



„Wir haben unsere IT-Landschaft rationalisiert und ihre Effizienz deutlich gesteigert. Jetzt können unsere 150 Benutzer schnell auf die Informationen zugreifen, die sie benötigen, und müssen sich nicht mehr mit frustrierenden Ausfallzeiten abfinden.“

– Gavin Peattie, IT Officer, ABC Photosigns

→ Weitere Informationen

GESCHÄFTLICHE ANFORDERUNGEN

Die Speicher- und Serverinfrastruktur von ABC Photosigns näherte sich dem Ende ihrer Lebensdauer. Das Management war schwierig und häufig traten Ausfallzeiten auf. Das Unternehmen wollte die Hardware modernisieren, effektiveren Datenspeicher implementieren und gleichzeitig seine Serverumgebung virtualisieren.

LÖSUNG

Gemeinsam mit unserem Partner Computers Now implementierte ABC Photosigns HPE Nimble Storage und HPE ProLiant Server für das Hosting von 32 Anwendungen und 64 TB an Daten für 150 Benutzer.

UNTERNEHMENSERGEBNISSE

- Das IT-Team kann sich auf die Wertschöpfung statt auf die Behebung von Problemen konzentrieren
- Durch Virtualisierung wurde der Energieverbrauch erheblich reduziert
- Die neue Infrastruktur lässt sich sehr einfach für zukünftiges Wachstum erweitern



Ressourcen

[Sehen Sie sich ein kurzes Video an](#)

[Aruba Netzwerklösungen für den Einzelhandel](#)

[IT-Lösungen für kleine und mittlere Unternehmen](#)

[IT-Finanzierungslösungen für kleine und mittlere Unternehmen](#)

[Partner suchen](#)

[TechNow-Newsletter abonnieren](#)

Entscheiden Sie sich für das richtige Produkt.
Kontaktieren Sie unsere Presales-Experten.



Chat



E-Mail



Telefon



Updates abrufen